



avant-propos

Le développement de nos villes, tant pour les zones réservées à l'habitat que celles réservées aux infrastructures ou aux activités à caractère économique, s'est essentiellement réalisé au détriment des espaces agricoles situés à proximité de nos agglomérations.

Ces espaces agricoles et naturels ont ainsi bien plus été traités comme des espaces à consommer ou en attente de consommation par la ville, que des espaces ayant une vraie valeur en eux-mêmes : valeur économique, valeur paysagère, valeur d'équilibre pour notre environnement.

Il convient aujourd'hui de changer radicalement de cap en prenant pleinement en compte cet intérêt réel et profond de l'espace agricole et donc de l'usage du sol, bien précieux et qui n'est pas une ressource inépuisable. Ce nouveau cap concernera tout autant la ville elle-même dans son intérêt à marquer ses limites, à économiser l'espace, à promouvoir à travers une juste densité de nouvelles formes urbaines que l'espace agricole.

Au cœur de ce nouveau cap, se situe donc l'avenir même de la ville et celui si précieux de l'agriculture périurbaine...

Jacques Lescoat  
Directeur de la Conférence  
des Villes de Bretagne

## Villes bretonnes et aménagement durable

### L'enjeu de l'agriculture périurbaine

#### Le prix de l'étalement

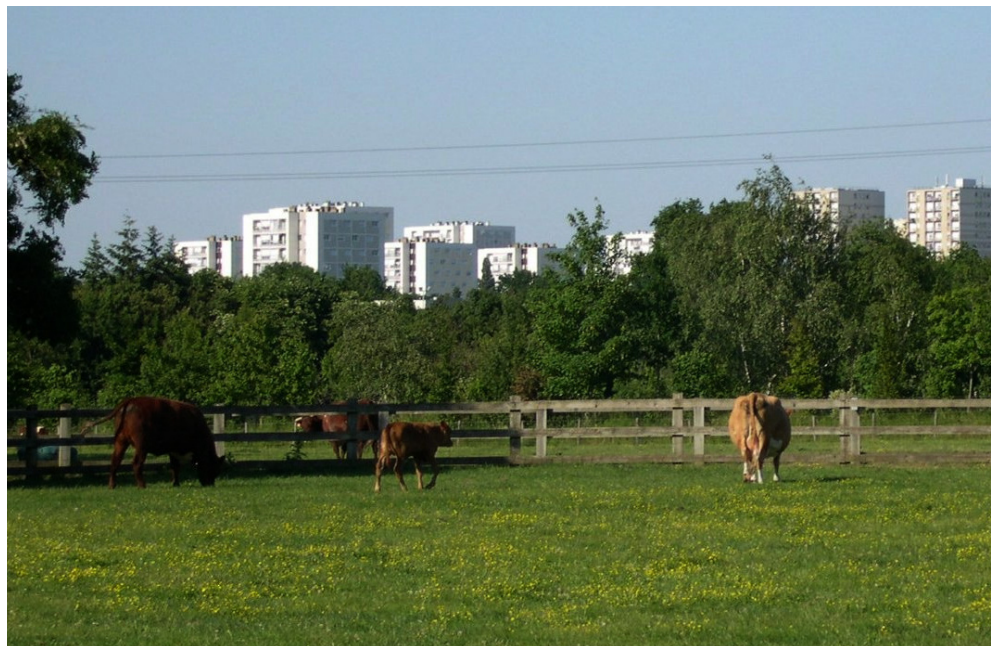
Parce que notre pays dispose d'un espace apparemment abondant et donc d'une moindre densité, il est reconnu qu'il s'est livré à une consommation excessive et parfois désordonnée de cet espace : ne consomme-t-on pas ainsi à travers l'artificialisation des sols tous les 9 ans l'équivalent d'un département ? En Bretagne, la situation est même aggravée en raison des formes prises par son urbanisation : 8 000 hectares d'espaces agricoles et naturels disparaissent chaque année.

Sinon un record d'Europe, du moins un record national !

Selon les termes mêmes de l'association « Terres en villes », le développement urbain a modifié en profondeur notre territoire : il s'y est créé un « Tiers-Espace » à savoir un périurbain constitué trop souvent d'un enchevêtrement malheureux d'espaces bâtis et d'espaces agricoles, d'espaces forestiers et naturels : l'étalement urbain n'a pas été maîtrisé !

Dans ce contexte, le prix est à payer doublement : celui d'une ville bien trop dilatée et celui d'une campagne souvent mutilée...

Des limites de la ville bien marquées et, sans transition, une campagne périurbaine prospère et respectée



## L'urgence d'un autre équilibre

Aussi favorable à la ville qu'aux espaces naturels et agricoles proches de la ville, cet équilibre exige tout d'abord que la ville et son agglomération établissent des limites claires à l'urbanisation. Ainsi, l'effort principal se portera fortement sur le tissu urbain déjà existant en utilisant tous les outils de requalification et réhabilitation de l'habitat, la valorisation des fiches et des dents creuses, la densification bien pensée pour conduire à une ville plus compacte. Cette nécessité s'appuiera bien sûr sur une extension aussi limitée et parcimonieuse que possible de la ville en dehors de ses limites actuelles et sous forme de vrais quartiers de villes éloignés de ces lotissements souvent informes et dévoreurs d'espace.

Dans ce cadre, les campagnes périurbaines seront fortement protégées et bénéficieront de la « sérénité » et de la sécurité nécessaires à une économie agricole dynamique et durable.

### Bien des avantages ...

... pour l'agriculture qui bénéficiera ainsi de la proximité de la ville et qui pourra faire bénéficier elle-même les habitants des « circuits courts » pour une autre et avantageuse forme de distribution de produits alimentaires locaux aux citadins.

... pour la ville, espace bâti par définition qui trouvera vif avantage à trouver à ses portes même une campagne respectée, une campagne ouverte avec intelligence aux citadins qui bénéficieront d'un immense espace de nature et de respiration : à l'inverse de ce mélange si négatif, inconsistant et



© OUESTFRANCE



L'étalement urbain, ici sous forme de lotissements répétitifs et très consommateurs d'espace agricole.



En respectant les espaces cultivés, les citadins pourront à travers des cheminements existants ou des cheminements légers à créer bénéficier d'une campagne aux portes mêmes de la ville.

disharmonieux qui est celui d'une urbanisation dilatée, dispersée, peu dense et au total non maîtrisée dans les espaces naturels et agricoles...



La campagne et les espaces agricoles : un bien d'autant plus précieux qu'il est proche de la ville.

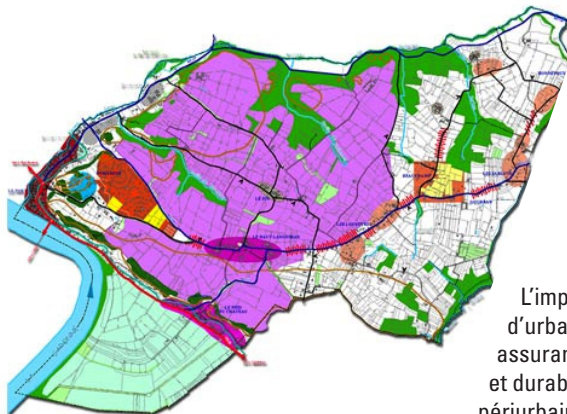
## Concrètement

Cette petite révolution qui ira jusqu'à « briser les reins » d'une consommation désordonnée et excessive de nos espaces naturels, s'appuiera fortement sur les documents d'urbanisme ainsi les SCoT qui inscriront comme priorité le souci de ménager l'espace naturel et agricole, celui de refaire la ville mais aussi les bourgs sur eux-mêmes, de repenser dans un même souci d'économie d'espace et de qualité les zones d'activité, elles-mêmes bien trop fortement consommatrices d'espace.

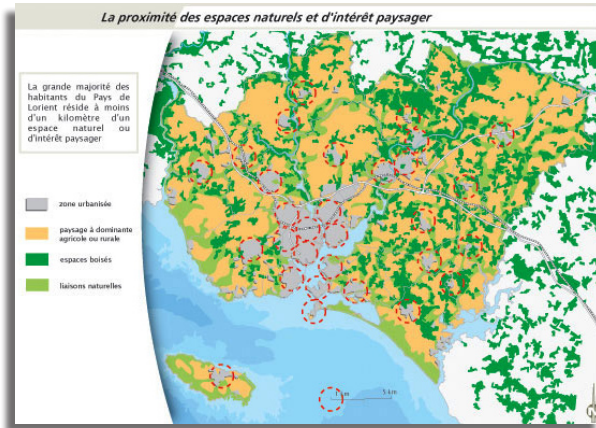
Les PLU, les PLH, les Agendas 21 locaux ou intercommunaux, les Plans d'Aménagement et de Développement Durables sont également autant d'outils à promouvoir et à inscrire dans une même démarche...



Les Zones d'Activité, peu resserrées, sans imagination, participent aussi beaucoup au recul des campagnes périurbaines.



L'importance des documents d'urbanisme (SCoT, PLU...) assurant une protection efficace et durable de l'agriculture périurbaine.



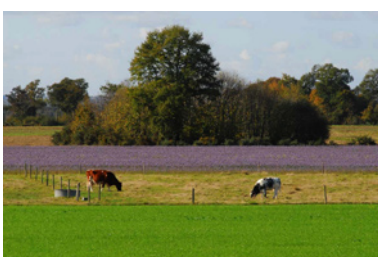
Bien repérer et bien inscrire les espaces agricoles, naturels et paysagers à protéger



### En conclusion...

Certaines collectivités se sont même engagées dans l'élaboration de plans locaux de l'Agriculture. C'est un autre outil qui s'est révélé efficace parce que, sans avoir le monopole sur d'autres outils évoqués, ils ont placé au cœur de leurs objectifs et de leur préconisations, cette nécessité d'une agriculture périurbaine vivante, prospère et durable.

Si cette agriculture est gagnante dans de tels choix, n'oublions pas que l'autre grande gagnante n'est autre que la ville elle-même...



#### Contacts

Secrétariat : 02 99 86 60 20  
 contact@villes-de-bretagne.com www.villes-de-bretagne.com  
 « Terres en villes » association spécialisée dans la protection des campagnes périurbaines www.terresenvilles.org  
 Crédits photos : Conférence, Cap Lorient et Rennes Métropole

Rédaction : Jacques Lescoat  
 Conception : Audiar (Agence d'urbanisme et de développement intercommunal de l'agglomération rennaise)

Conférence des  
**Villes  
 de  
 Bretagne**